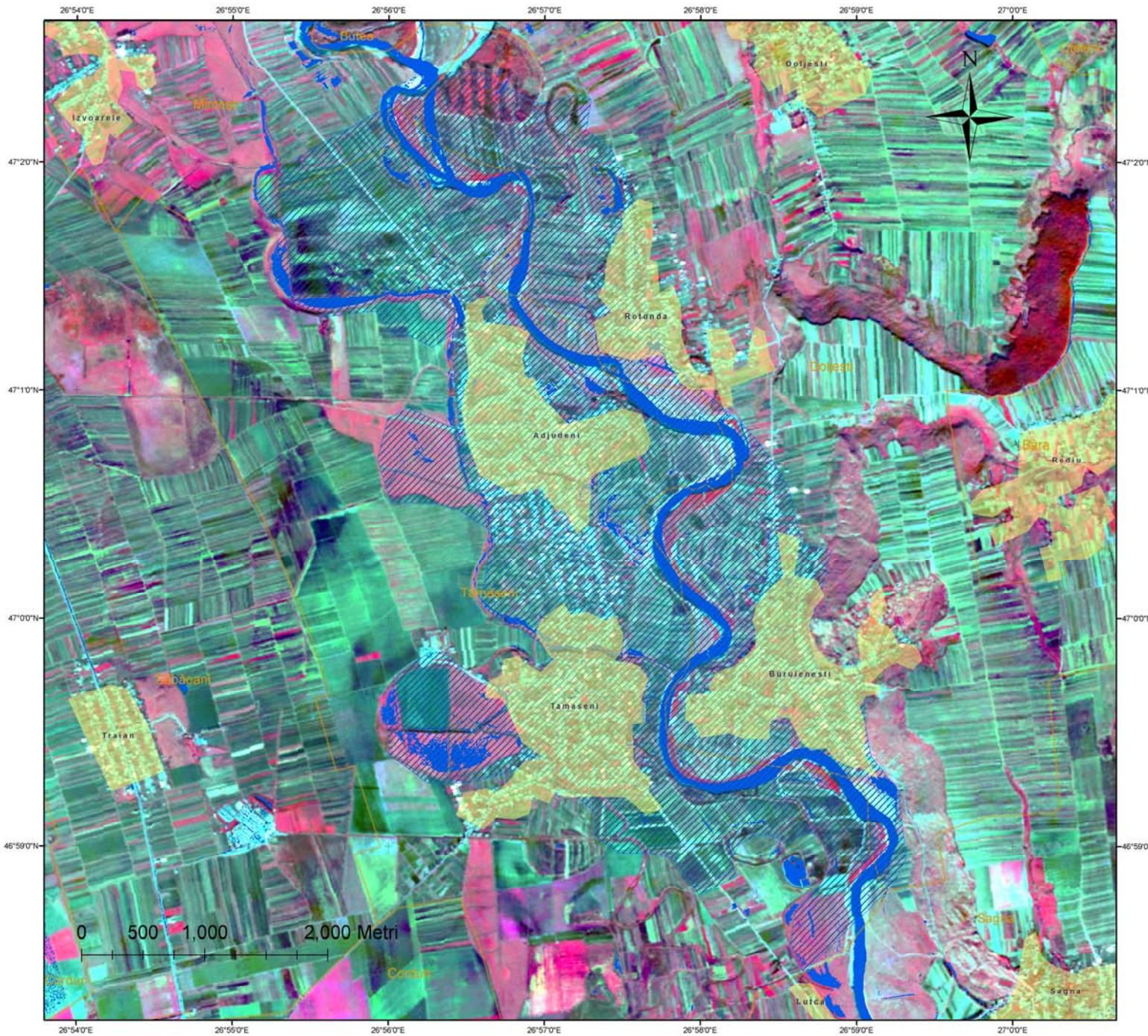
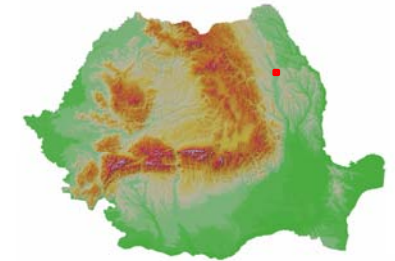







Suprafete de teren afectate de inundatii in zona comunelor



Legenda

-  Zone populate
-  Suprafete acoperite de apa
-  Suprafete potential afectate de inundatii
-  Limite de comune (galben)
-  Denumire comuna

Explicatii

Suprafetede teren din zonele prezentate pe harta au fost afectate de inundatiile din iulie 2008.

Suprafetele estimate ca potential afectate de inundatii au fost determinate pe baza suprafetelor acoperite de apa extrase din imaginea TerraSAR-X (© DLR/Infoterra 2008) din 1 August 2008 si a interpretarii imaginii DMC (© DMC Intrnational Imaging Ltd.) din 3 August 2008.

Fondul hartii este realizat pe baza unei compozitii color standard (vegetatie in nuante de rosu) generata dintr-o imagine SPOT5 (© CNES 2006) cu rezolutia spatiala de 10m.

Peste fondul de imagine au fost suprapuse limitele comunelor su ale localitatilor realizate pe baza hartilor topografice 1:100 000.

Datum: WGS84
Proiectie: UTM

