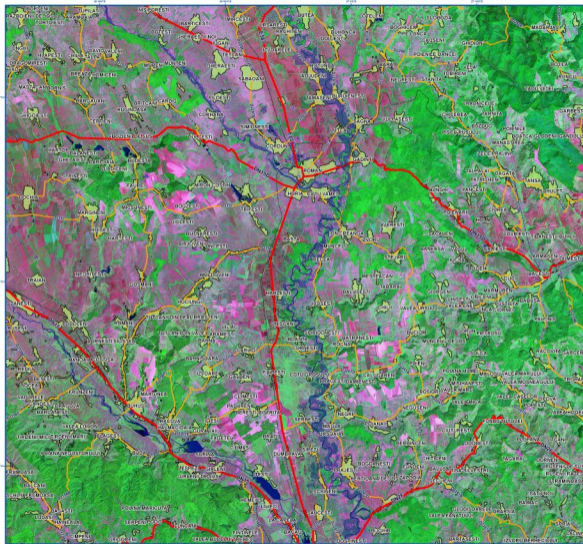


# Zone inundate Siret: Sector Rachiteni - Săuceni. 28.07.2008 ora 06:55

LOCALIZARE Charter Call ID- 202



## LEGENDA

- Zone inundate
- Cai ferate
- Drumuri europene sau nationale
- Drumuri judetene
- Localitati



0 2 4 8 12 16 Km

## EXPLICATII

Unirea a debitului istoric înregistrat pe Siret în Iulie 2007, mai multe localități aflate în lungul râului Siret au fost puternic afectate. Suprafețele inundate au fost obținute prin producerea imaginii SPOT 4 din data de 28.07.2008 (înalturile spațiale de 20 metri), obținute prin intermediul Inter-național Charter (http://www.diasatncharter.org). Imaginea de fond, mosaic LANDSAT ETM+ (înalturile spațiale de 15 metri), prezintă situația zonei în anul 2000.

Sistem de proiecție: Stereografic 1970.  
**ATENȚIE:** Acurățenia cu care au fost extrase zonele inundate este strictă legată de rezoluția spațială și cantitatea datelor de intrare. Din această cauză pot exista anevale acoperite cu apă (înscărite de acoperire cu non sau cu suprafețe foarte mici) care sa nu fie reprezentate.

## CONTACT

Proiect realizat de Administrația Națională de Meteorologie și Agenția Spațială Română.  
Pentru mai multe detalii ne puteți contacta la una din următoarele adrese:  
vance.craciunescu@meteo.ro, ion.medicu@roa.ro



Proiect PNCDI2 SIGUR: Serviciu bazat pe informații satelitare pentru Gestionarea situațiilor de URgență.  
<http://it.sigur.roa.ro>